

Pozn:

-Uzavírací armatury budou umístěny dle ČSN 75 5401,
-minimální sklon bude 0,3% směrem k vypouštěcím
armaturám,
-kotvení potrubí a výškové umístění přívodů vody bude
dle montážních návodů dodavatelů,
-potrubí PPR je označeno vnějším průměrem x tl. stěny
a bude zaizolováno tepelnou izolací, viz legenda,
-potrubí je PPR, PN 20 převážně vedeno v podhledu a
v drážce, není-li uvedeno jinak,
-ve výkresové dokumentaci nejsou zaznačeny redukce,
-prostory vodovodního potrubí svíslými a
vodorovnými konstrukcemi jsou opatřeny chráničkou
průměru dle DN potrubí,
-ochranu proti znečištění pitné vody ve vnitřním
vodovodu a zařízení na ochranu proti znečištění)
zpětným průtokem nutno řešit dle ČSN EN 1717, dále
viz technická zpráva.

Legenda TI studené vody

Průměr potrubí	Studená voda	Teplotná izolace	TL izolace
16 x 2,7	Návrhová (λ = 0,04 W.m ⁻¹ .K ⁻¹)	13 mm	
20 x 3,4	Návrhová (λ = 0,04 W.m ⁻¹ .K ⁻¹)	13 mm	
25 x 4,2	Návrhová (λ = 0,04 W.m ⁻¹ .K ⁻¹)	13 mm	

Legenda TI teplé vody vč. cirk.

Průměr potrubí	Teplá voda	Teplotná izolace	TL izolace
16 x 2,7	Návrhová (λ = 0,04 W.m ⁻¹ .K ⁻¹)	25 mm	
20 x 3,4	Návrhová (λ = 0,04 W.m ⁻¹ .K ⁻¹)	25 mm	
25 x 4,2	Návrhová (λ = 0,04 W.m ⁻¹ .K ⁻¹)	30 mm	

Legenda potrubí

- Rozvody teplé vody, PPR, PN 20
- Rozvody studené vody, PPR, PN 20
- Stávající vodovodní potrubí

Legenda stoupacího potrubí:

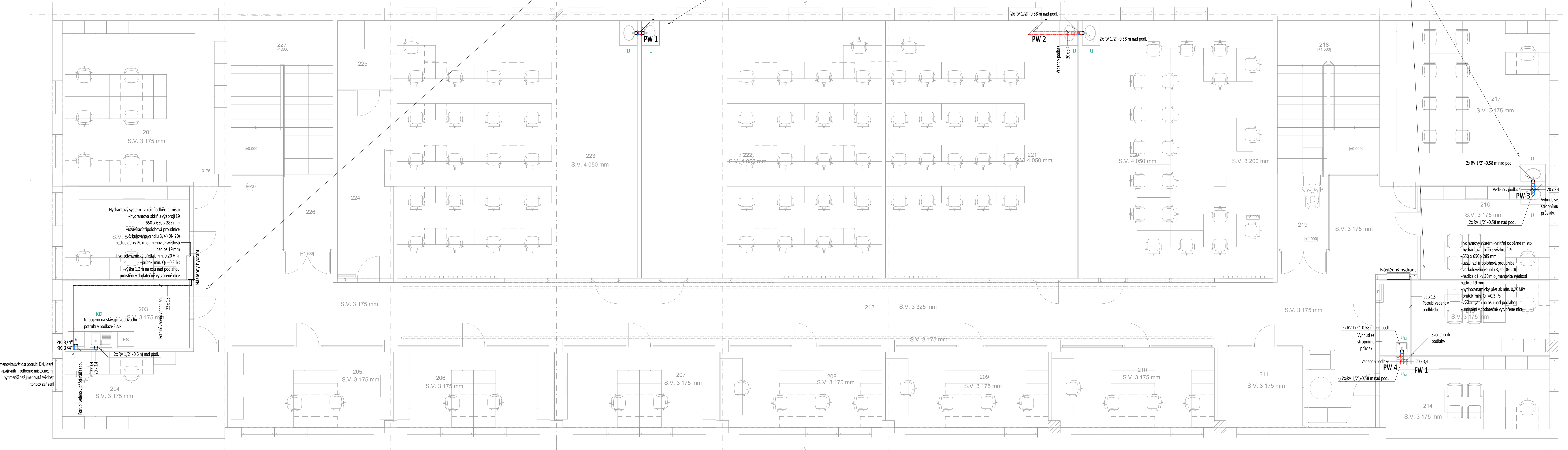
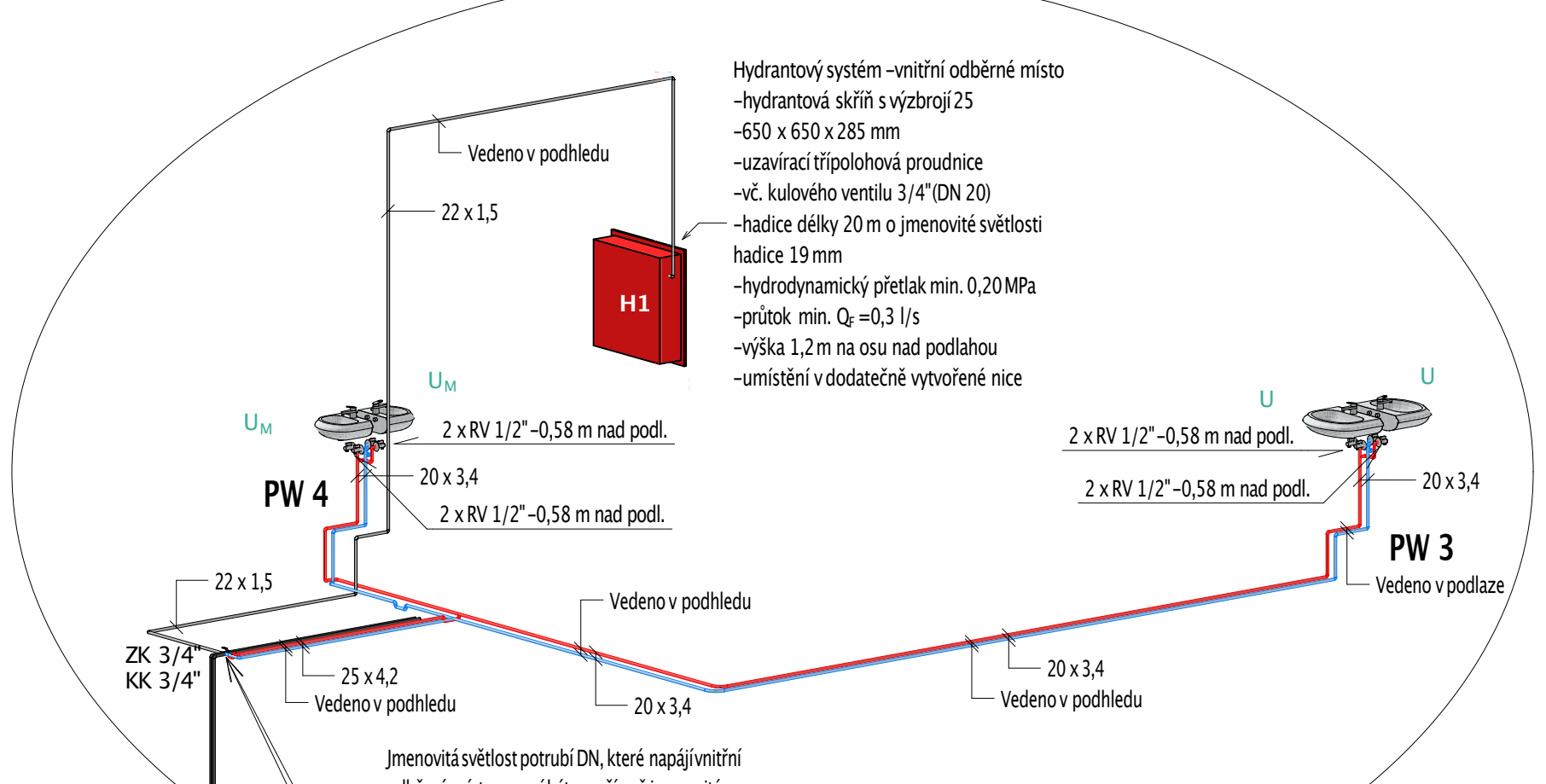
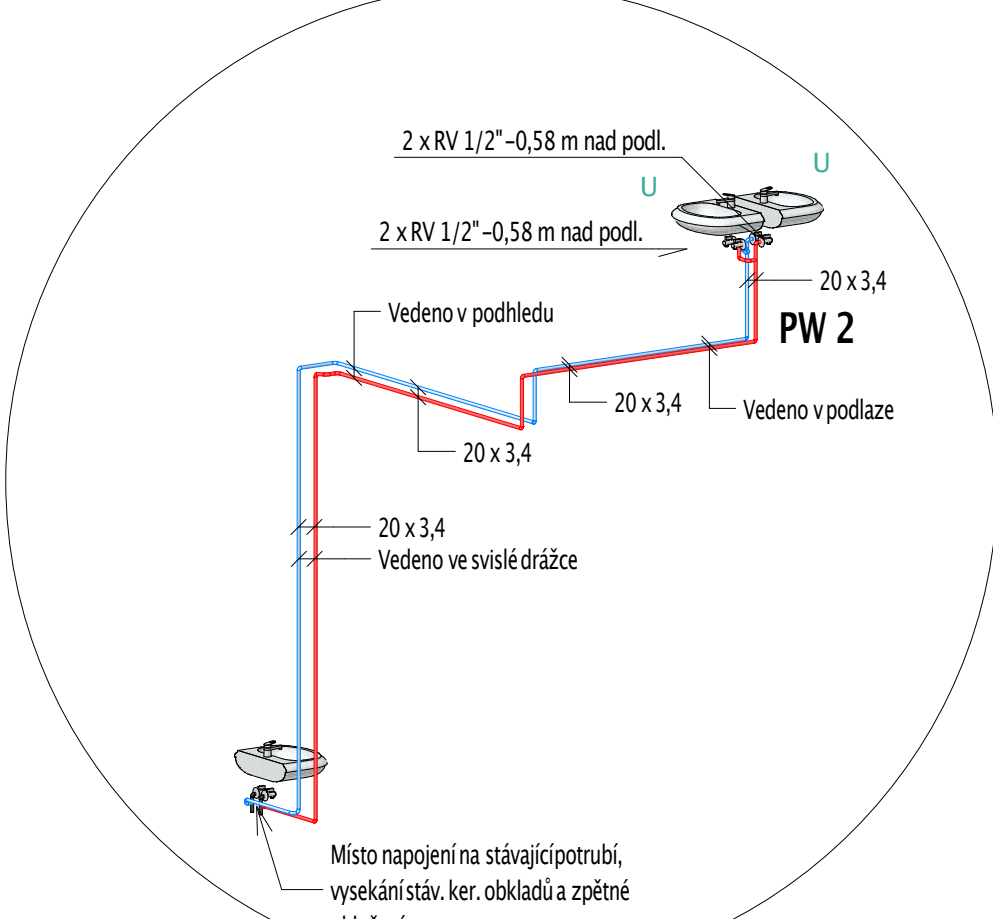
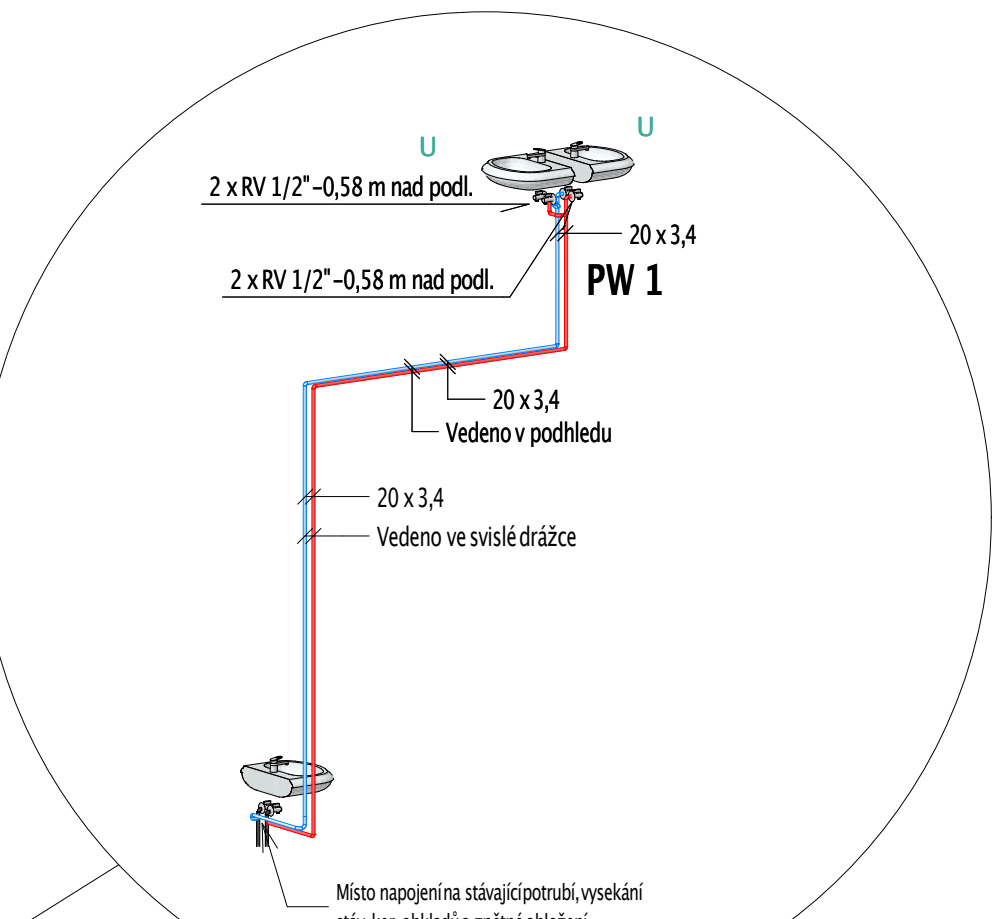
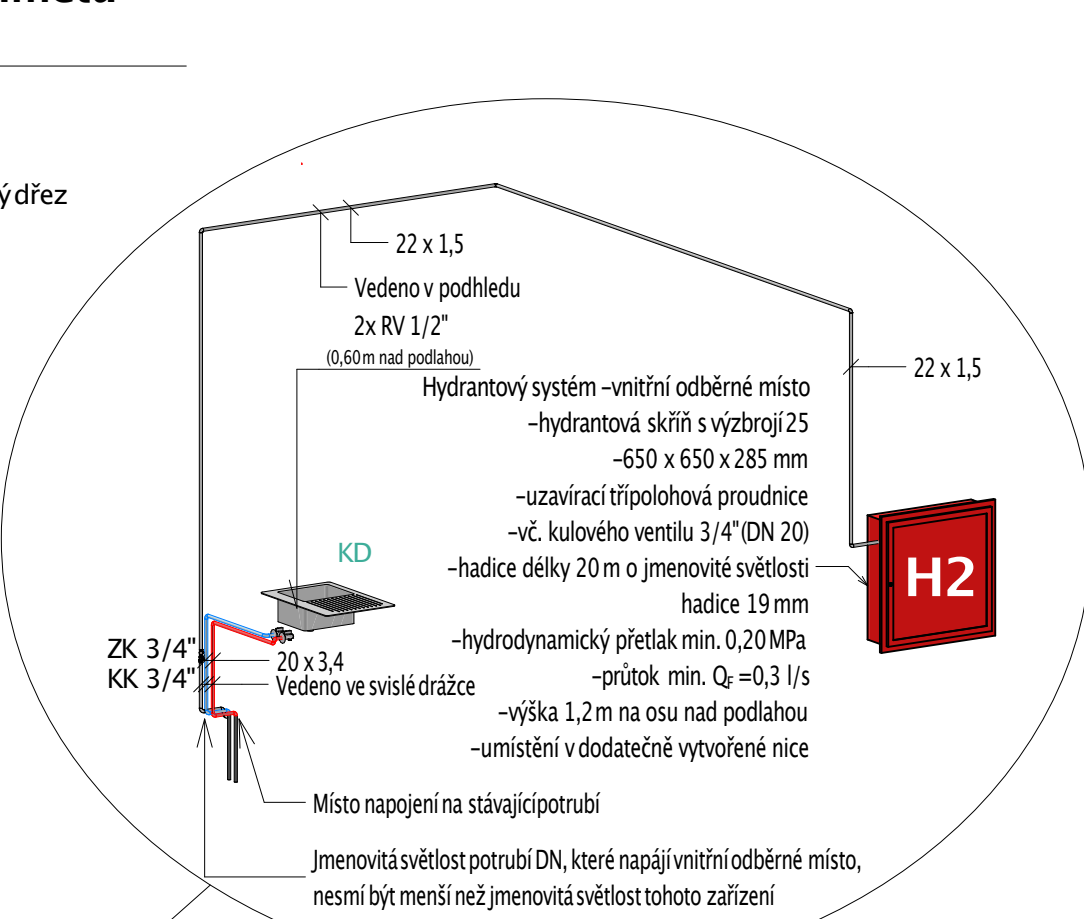
- Potrubí vedeno o podlaží výše, směr průtoku do vyššího podlaží
- Potrubí vedeno o podlaží níže, směr průtoku do vyššího podlaží

Legenda zař. předmětů

- U** Umývadlo
-šířka 550 mm, hloubka 450 mm, s otvorem pro baterii
-baterie směšovací umývadlová jednopáková stojánková pochromovaná, bez otvírání odpadu
-zápachová uzávěrka pro dřezy s kulovým kloubem pochromovaný DN 15
- KD** Příprava pro kuchyňský dřez
-šířka 800 mm, hloubka 490 mm
-baterie směšovací dřezová jednopáková stojánková pochromovaná, baterie s otočným ramínkem
-zápachová uzávěrka pro dřezy s kulovým kloubem DN40x6/4"
-2x rohový ventil pochromovaný DN 15
- Um** Umývatko
-šířka 450 mm, hloubka 370 mm, s otvorem pro baterii
-baterie směšovací umývadlová jednopáková stojánková pochromovaná, bez otvírání odpadu
-zápachová uzávěrka umývadlová plastová bílá s krycí růžicí
-flexibilní hadice 1/2" délky 500 mm, 2x rohový ventil pochromovaný DN 15

Legenda zař. předmětů

- Ozn.** **Popis**
- U** Umývadlo
- Um** Umývatko
- KD** Příprava pro kuchyňský dřez



C.	Název místnosti	Plocha (m2)
201	Konzultační místnost	34,69
202	Konzultační místnost	15,40
203	Kuchyňka	10,67
204	Konzultační místnost	16,51
205	Konzultační místnost	16,89
206	Konzultační místnost	16,15
207	Konzultační místnost	16,89
208	Konzultační místnost	16,89
209	Konzultační místnost	16,89
210	Konzultační místnost	16,78
211	Copycentrum	8,70
212	Chodba	123,31
214	Konzultační místnost	16,13
215	Konzultační místnost	14,86
216	Konzultační místnost	15,69
217	Konzultační místnost	34,97
218	Schodiště	20,54
219	Vestibul	4,88
220	Učebna (20 osob)	64,39
221	Učebna (20 osob)	64,59
222	Učebna (20 osob)	81,14
223	Učebna (20 osob)	81,14
224	Sklad administrativy	12,95
225	Serverovna	5,00
226	Vestibul	4,83
227	Schodiště	20,53
		759,15 m²



VYPRACOVAL
Ing. Kamila Chmelářová
KONTROLOVAL
Ing. Pavel Gergela
ZODPOVĚDNÝ PRŮJEKTANT
Ing. Pavel Gergela

ČÍSLO DOKUMENTU
T21015

OBJEKT
Vysoká škola báňská –
Technická univerzita
Ostrava, 17. listopadu
15/2172, 708 33
Ostrava-Poruba

PROJEKT
Centrum robotiky v
areálu VŠB

ČÍSLO VÝKRESU
D.1.4.1.b.1

STUPEŇ PD
DPS
DATUM
04/2021
MĚŘÍTKO
1:50
POČET
1 260 x 594 mm
ČÍSLO PRÁCE

Dokumentace je majetkem autora. Všechny části této dokumentace jsou součástí projektu a nemají být reprodukovány ani jinak šířeny bez souhlasu autora.
Tato dokumentace obsahuje informace, které jsou považovány za důvěrné a jejich zveřejnění nebo šíření bez souhlasu autora je zakázáno.
Všechny části této dokumentace jsou součástí projektu a nemají být reprodukovány ani jinak šířeny bez souhlasu autora.
Všechny části této dokumentace jsou součástí projektu a nemají být reprodukovány ani jinak šířeny bez souhlasu autora.

www.tzb-energie.cz